

SAVIGNAT-ROCHE

L'Écoligis sur Renault
Trafic surélevé.
Un véhicule compact
et bien proportionné.



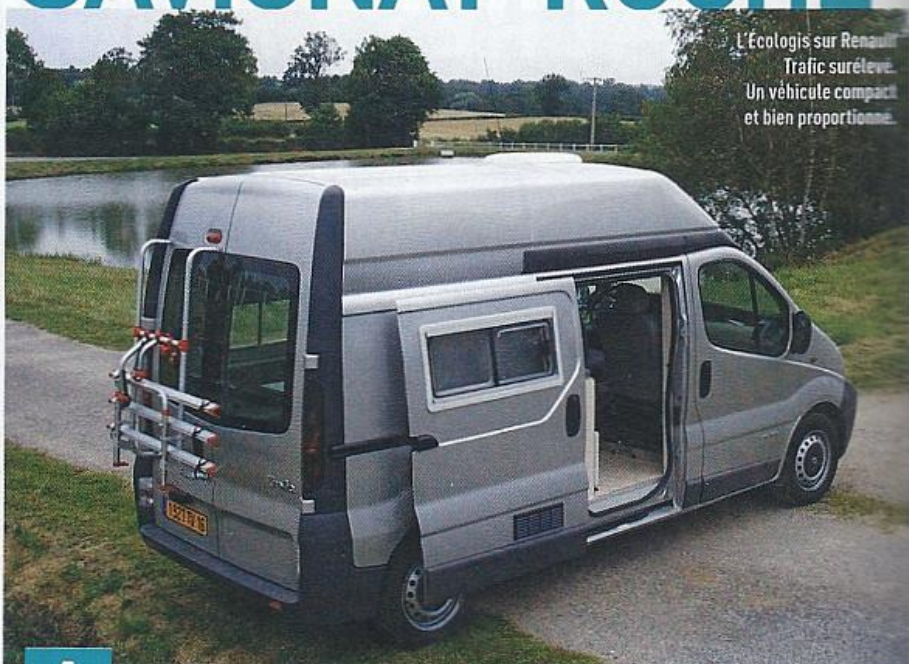
1



2

1 Chez Savignat-Roche, la prédilection pour les fourgons surélevés permet d'optimiser les rangements.

2 Depuis 2013, le multicomposant utilisé pour l'isolation compte jusqu'à 20 couches.

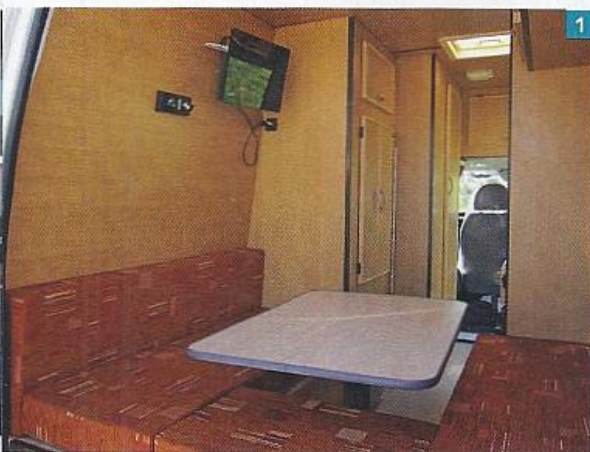


An cien ébéniste, **Christian Boulet se présente comme « fourgoniste maître aménageur ».** Aménagement total ou partiel, pose de toit relevable ou de baie... dans son atelier, tout est possible. Installé dans la Creuse depuis 1981, cet aménageur fait preuve d'une rigueur reposant sur

trois principes simples : une isolation poussée à l'extrême par l'utilisation de trois matériaux différents, des couchages de qualité (sommier à lattes, matelas Bultex...) et, bien évidemment, un mobilier soigné. Le résultat est toujours personnalisé car, ici, c'est bien le client qui décide. ♦

Gentioux

Ford Transit surélevé. Aménagement seul dès 18630 €



1

FICHE TECHNIQUE

Construction

Isolation par double couche de composants aluminisés sur mousse de polyuréthane et polystyrène extrudé.

Repas

Table amovible de 90x60 cm sur pied central. Banquettes latérales et banquette arrière sur coffres.

Cuisine

Bloc latéral à droite. Rallonge escamotable. Combiné monobloc inox avec réchaud deux feux sous plateau de verre rabattable, vasque, robinet et mitigeur. Réfrigérateur trimixte de 60 litres.

Nuit

Lit de dinette arrière de 180x130 cm utilisant la table et les quatre coussins des banquettes.

Services/Autonomie

Eau propre/eaux usées : 100/80 L. Gaz : 2x6 kg de propane. Batterie auxiliaire de 100 Ah. Chauffage Truma S 3004. Boîtier d'eau chaude de 12 litres. Salle d'eau indépendante avec bac à douche, douchette, vasque et wc à cassette.



2



L'implantation du Gentioux sur Ford Transit surélevé est également possible sur Fiat Ducato.

1 Le salon arrière en U est toujours très convivial. Il accueille quatre personnes sans qu'il soit nécessaire de faire pivoter les sièges de cabine. 2 Contrairement à d'autres lits, celui du Gentioux n'a rien d'un puzzle et son aspect plane est irréprochable.

- ▶ L'isolation
- ▶ Les rangements
- ▶ Le choix des coloris (sellerie et mobilier)
- ▶ Le salon arrière

- ▶ Le bloc cuisine

L'avis de **CAMPING.CAR** magazine

Cette implantation avec un salon en U à l'arrière a vraiment beaucoup de charme. La mise en place du lit est pratiquement instantanée puisqu'elle ne nécessite que quatre coussins très faciles à disposer. Le long de la paroi gauche, la penderie est volumineuse, de même que la salle d'eau placée juste derrière le siège conducteur. A droite, le bloc cuisine est compact et n'est pas équipé d'éléments affleurants. Il est prolongé, vers l'avant, d'un plan de travail rabattable.

